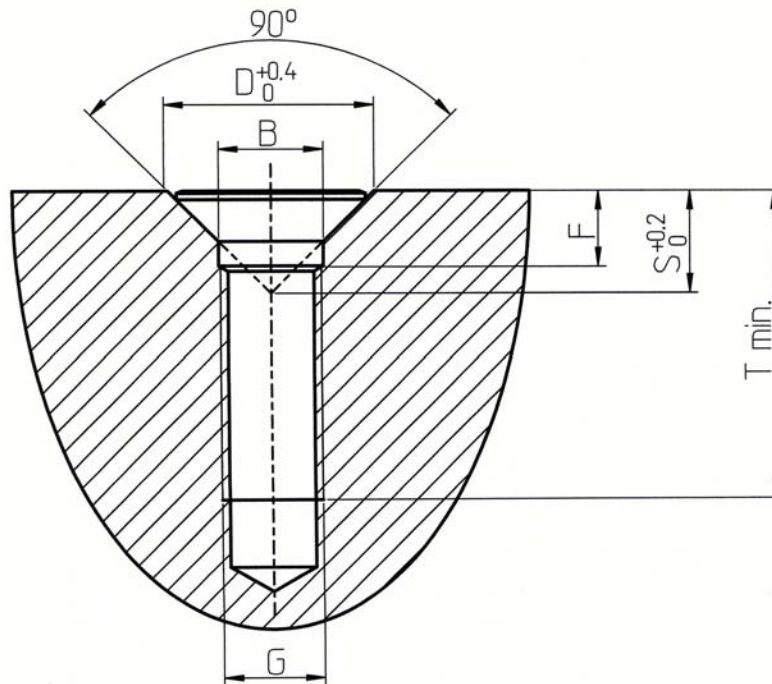


Detailinformationen für den Einbau der Gripeinsätze



Größe (kurz / lang)	Senkung Durchmesser in mm	Senkung Tiefe in mm	Freibohrung Durchmesser in mm	Freibohrung Tiefe in mm	Gewindetiefe in mm (kurz / lang)
G	D	S	B	F	T
M4x8 / M4x12	8,2	4,1	4,5	3,9 +0,2	10 / 14
M5x10 / M5x16	10,2	5,1	5,5	4,9 +0,25	13 / 19
M6x12 / M6x18	12,6	6,3	6,6	6,0 +0,3	15 / 21
M8x16 / M8x25	16,4	8,2	9	7,7 +0,4	20 / 29
M10x20 / M10x30	19	9,5	11	9,0 +0,5	25 / 35
M12x25 / M12x35	23	11,5	13,5	10,8 +0,6	31 / 41

Der Gripeinsatz muss nach dem Einschrauben bündig bis minimal versenkt zur Oberkante der Backe eingelassen sein, dass ergibt sich durch die Verwendung der oben stehenden Parameter.

In der Regel ist die **kurze** Schraubenvariante ausreichend. Sollten die Gripeinsätze in eher weicheren Aluminiumlegierungen eingeschraubt werden, oder sollen sehr feste Stahlsorten mit den Gripeinsätzen gespannt werden, kann die **lange** Schraubenvariante von Vorteil sein.

mehr Infos:

MPL-Technologies GmbH - Hutmacherring 17 - 23556 Lübeck -Tel.: 0451 / 49 05 19 97

info@mpl-technologies.de - www.mpl-technologies.de